

國二多媒體使用說明

目錄

➤	開門	3
➤	電燈開關	4
➤	麥克風放置處	5
➤	電腦設定	6
■	播放簡報	6
■	播放簡報及使用視訊.....	錯誤! 尚未定義書籤。
➤	常見問題	17

使用完畢後務必將電腦及設備關機!

➤ 開門

將感應卡至於右側卡機即可進入。(使用完畢後請關門!)



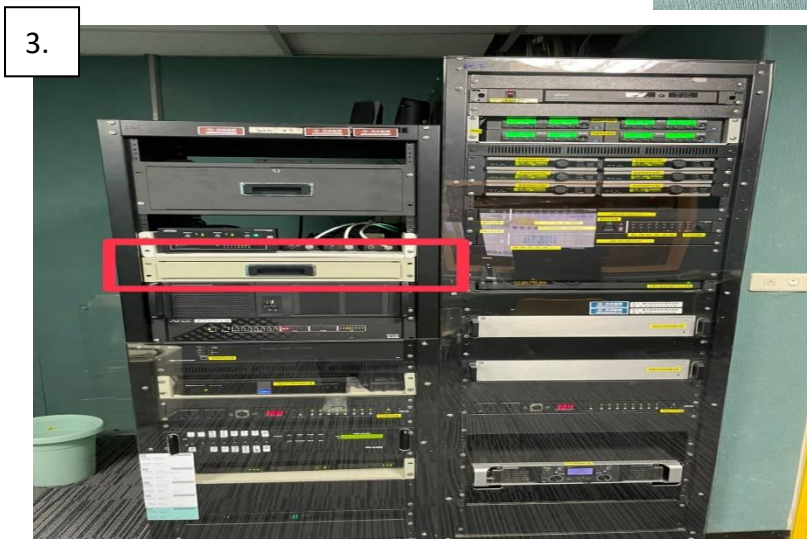
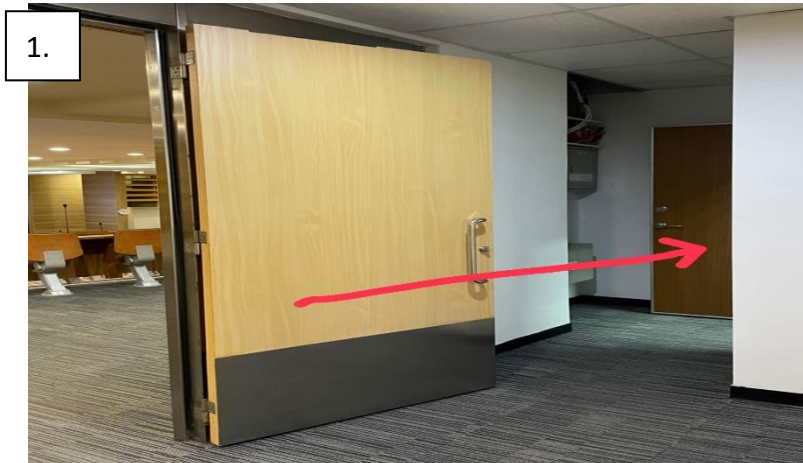
➤ 電燈開關

進入室內左側為電燈開關。(使用完畢後請關燈!)



➤ 麥克風放置處

進入室內後右轉，再向前直走走到底，進入最後一間。
(1.使用完畢後請放回原處!2.一支麥克風自備兩顆三號電池)



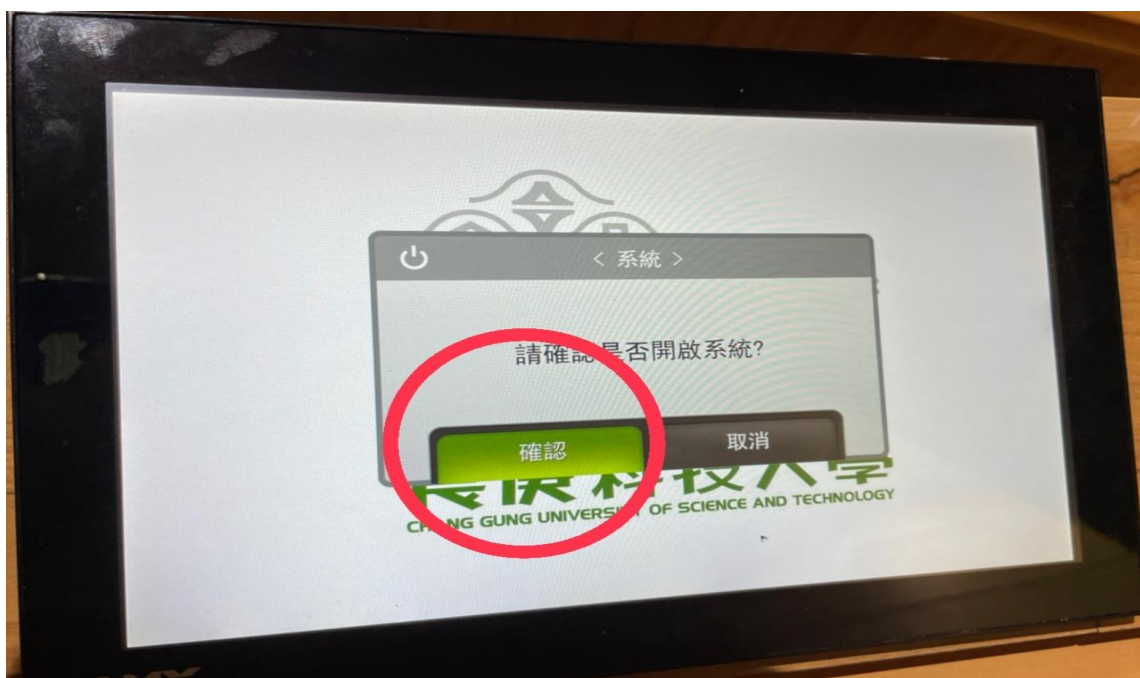
➤ 電腦設定

播放簡報

1. 輕觸控制面板



2. 點選『確認』即可開啟視聽設備

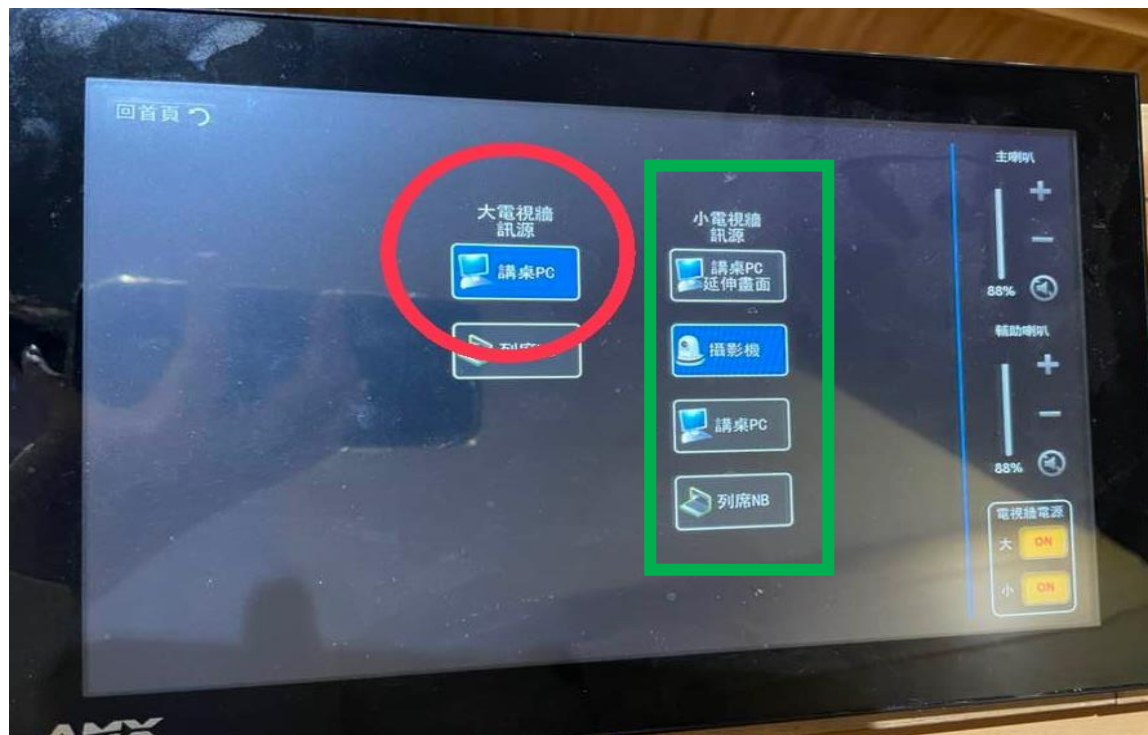


3.點選『一般上課』



4. 點選『講桌 PC』

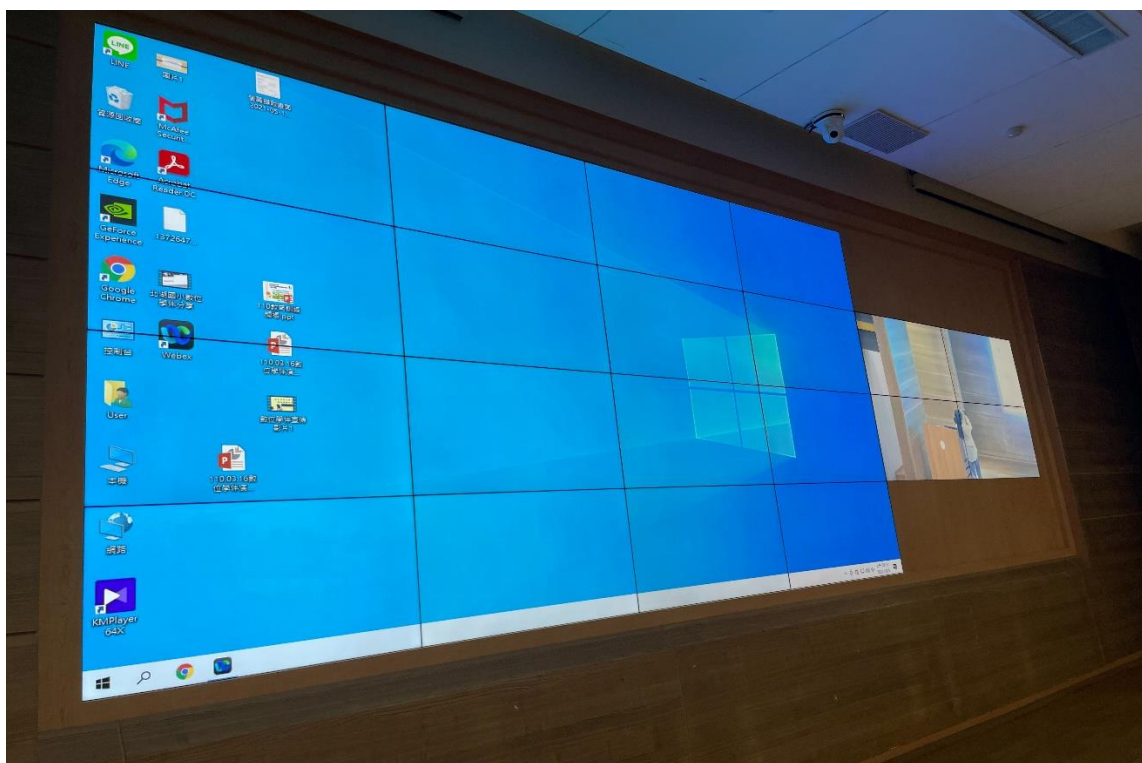
*右邊可調整小電視牆投放的畫面(綠色框)



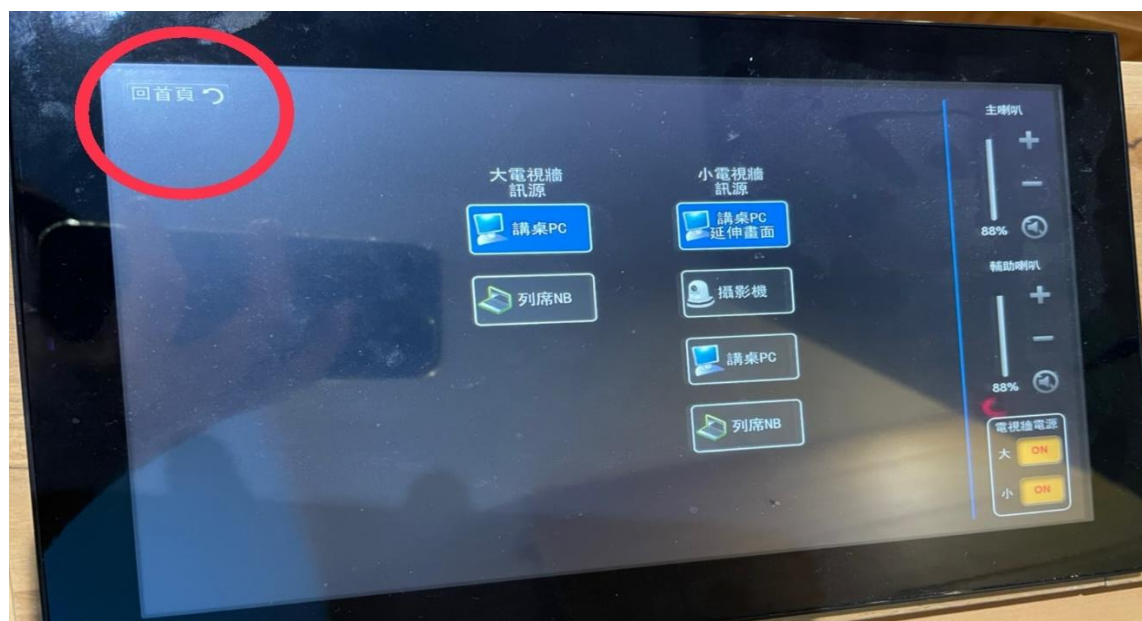
5.『開啟』電腦電源(電腦主機在螢幕右下方櫃子)



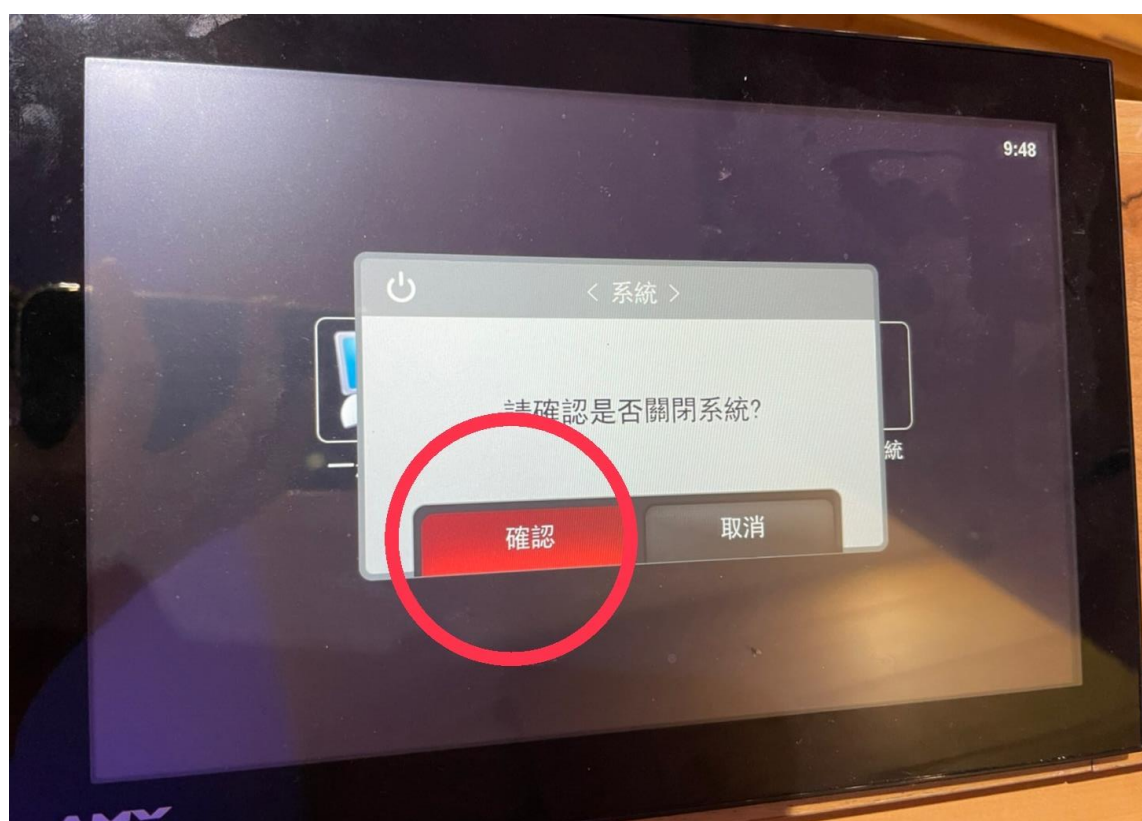
6.投影幕即可顯示桌面的畫面



7. 報告結束後，點選左上角回『首頁』



8. 將電腦關機後，點選『關閉系統』

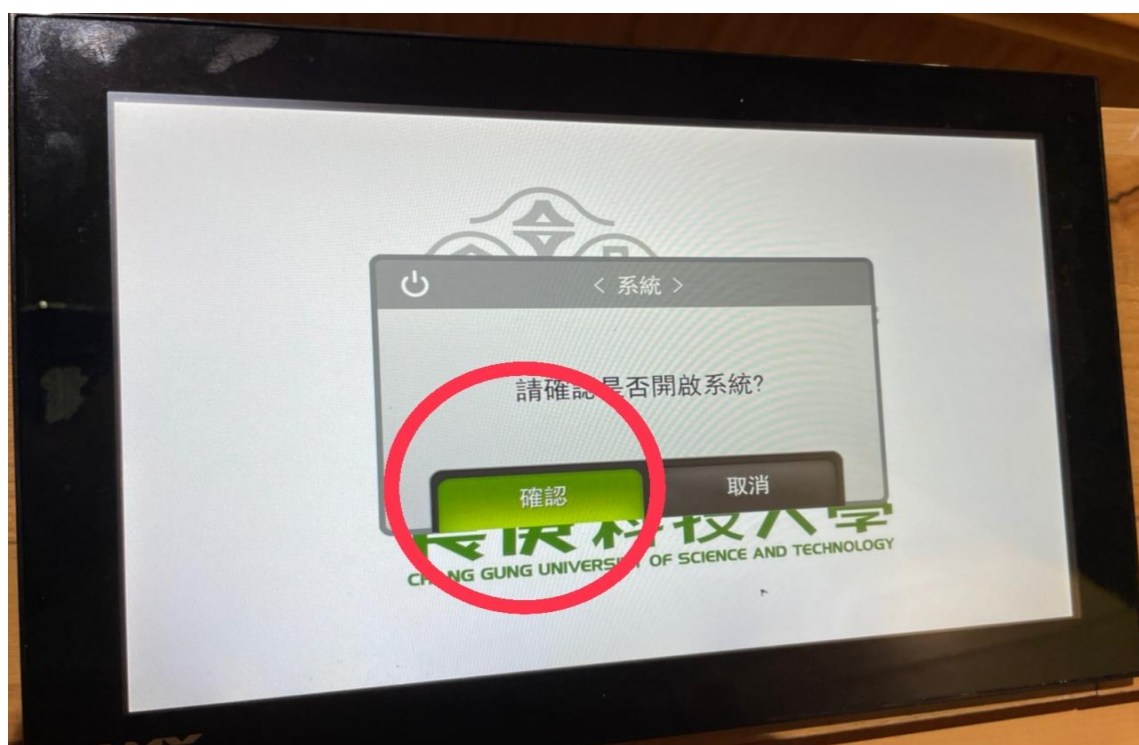


播放簡報及使用視訊

1. 輕觸控制面板



2. 點選『確認』即可開啟視聽設備

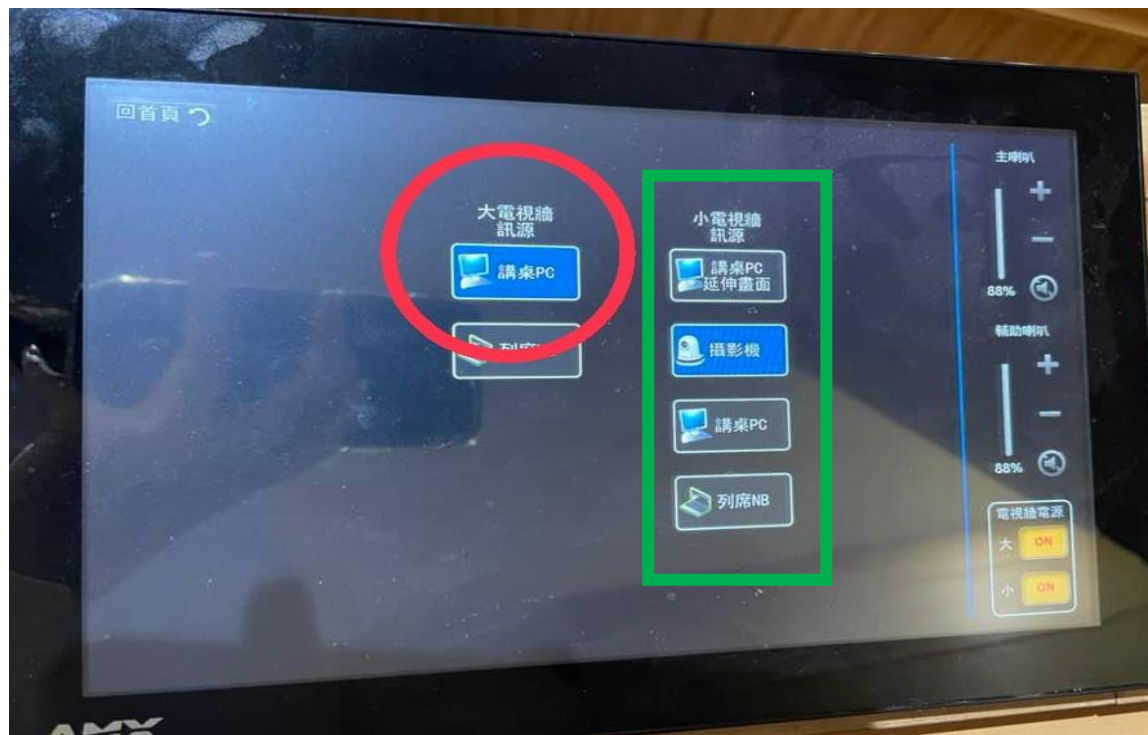


3.點選『一般上課』



4. 點選『講桌 PC』

*右邊可調整小電視牆投放的畫面(綠色框)



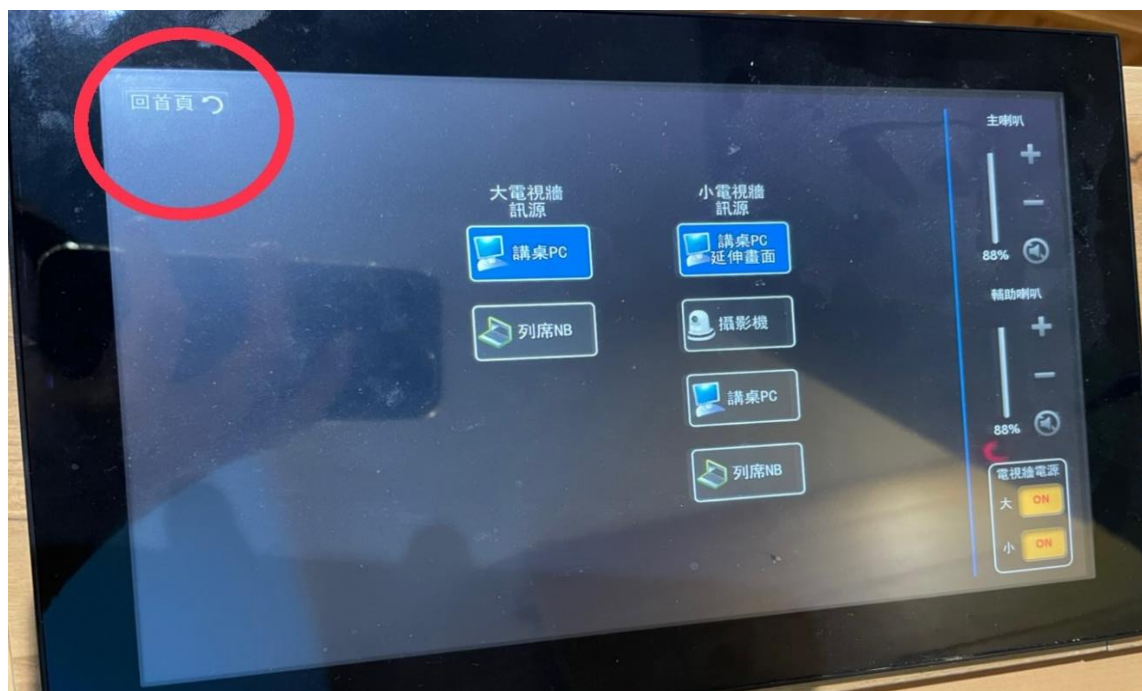
5.『開啟』電腦電源(電腦主機在螢幕右下方櫃子)



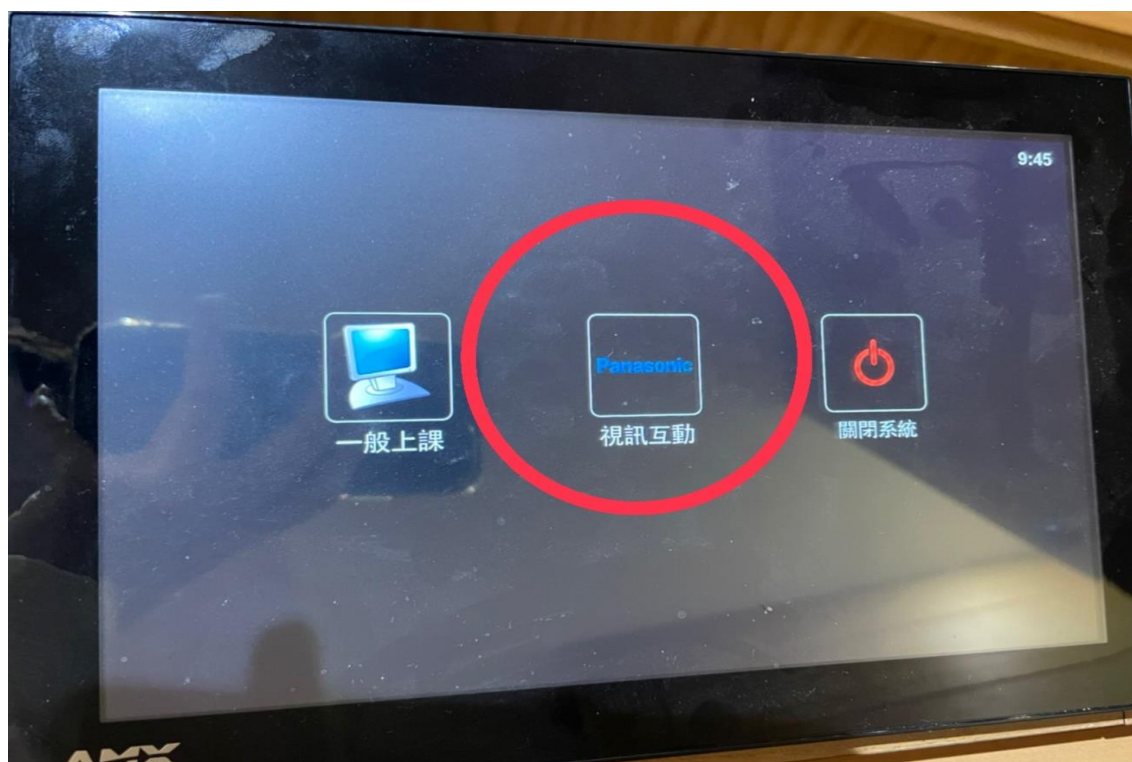
6.投影幕即可顯示桌面的畫面



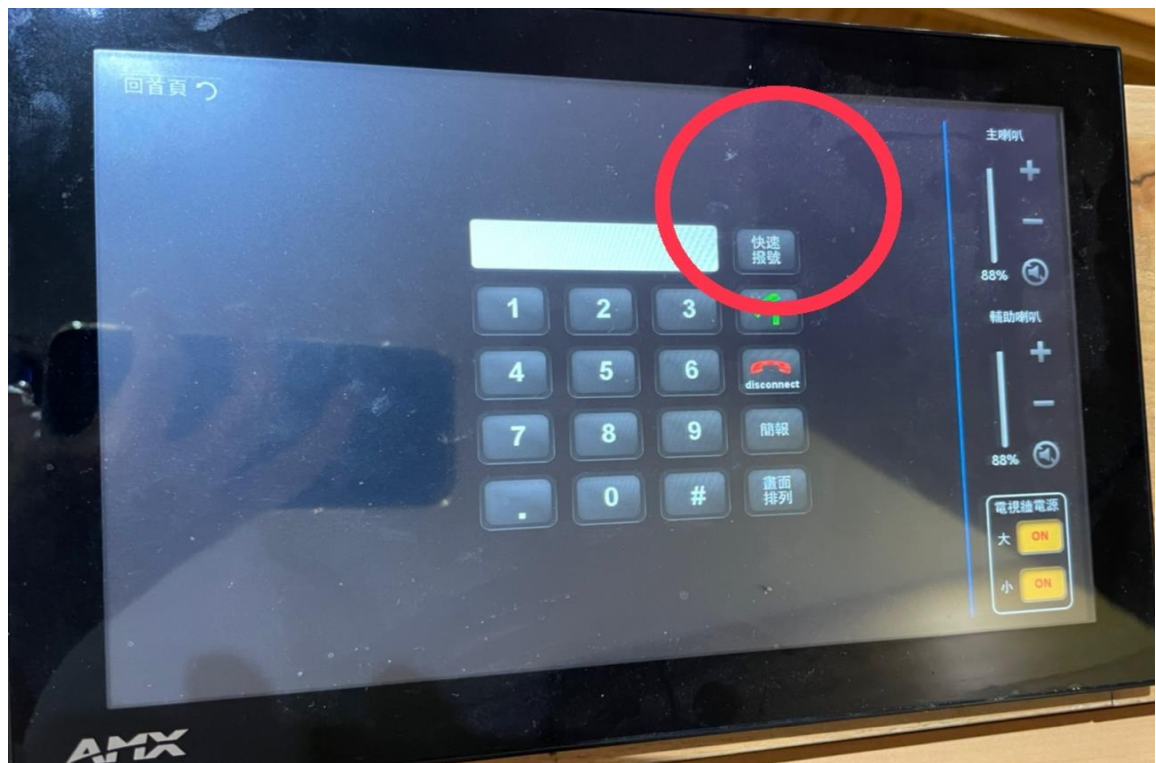
7.報告結束後，點選左上角『回首頁』



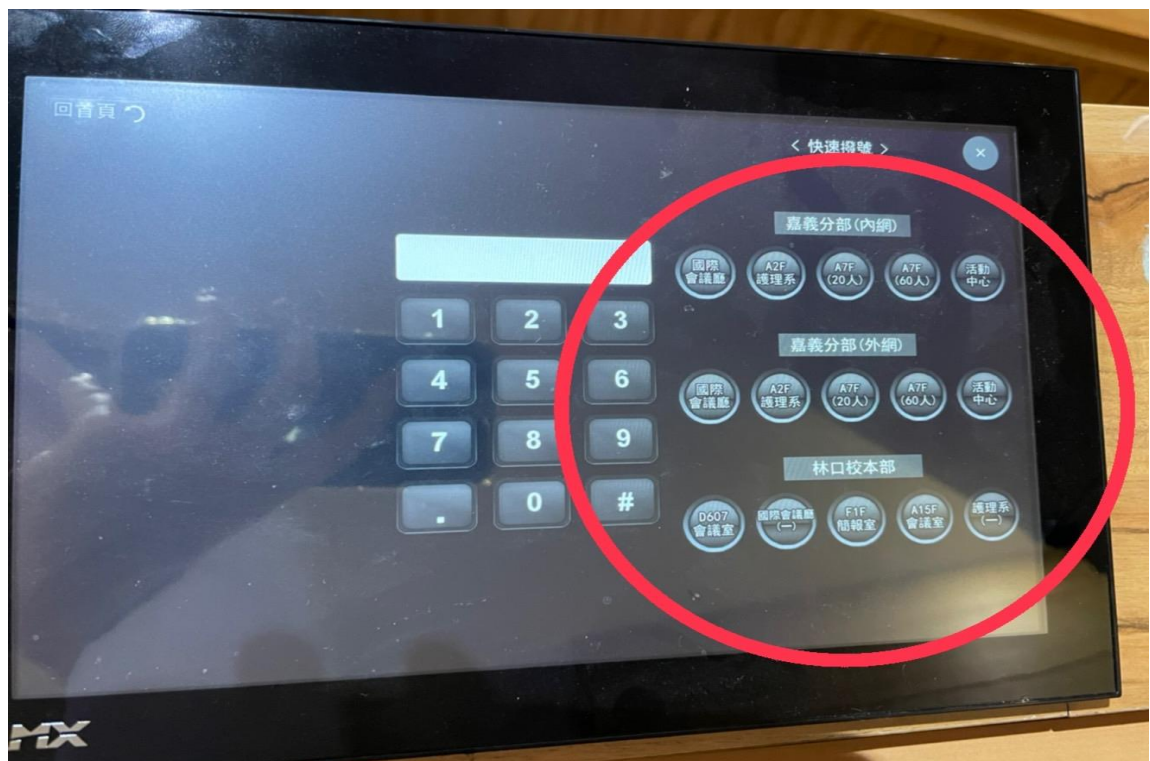
8. 點選『視訊互動』



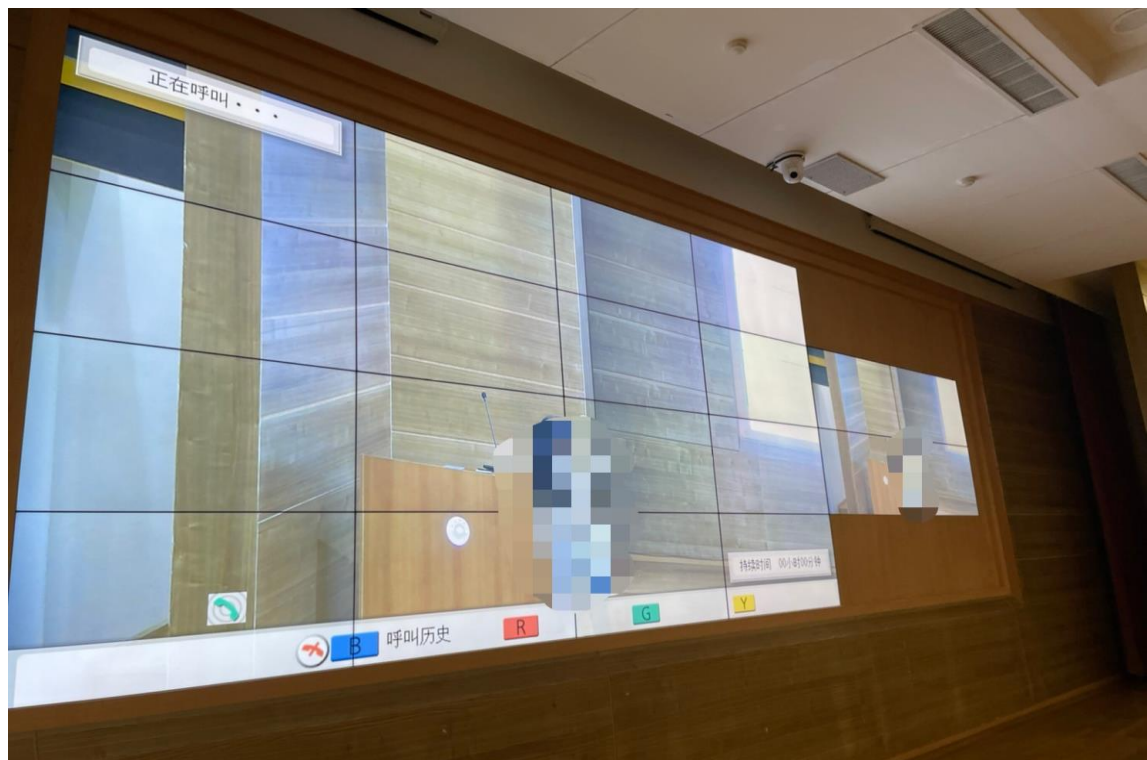
9. 點選『快速撥號』



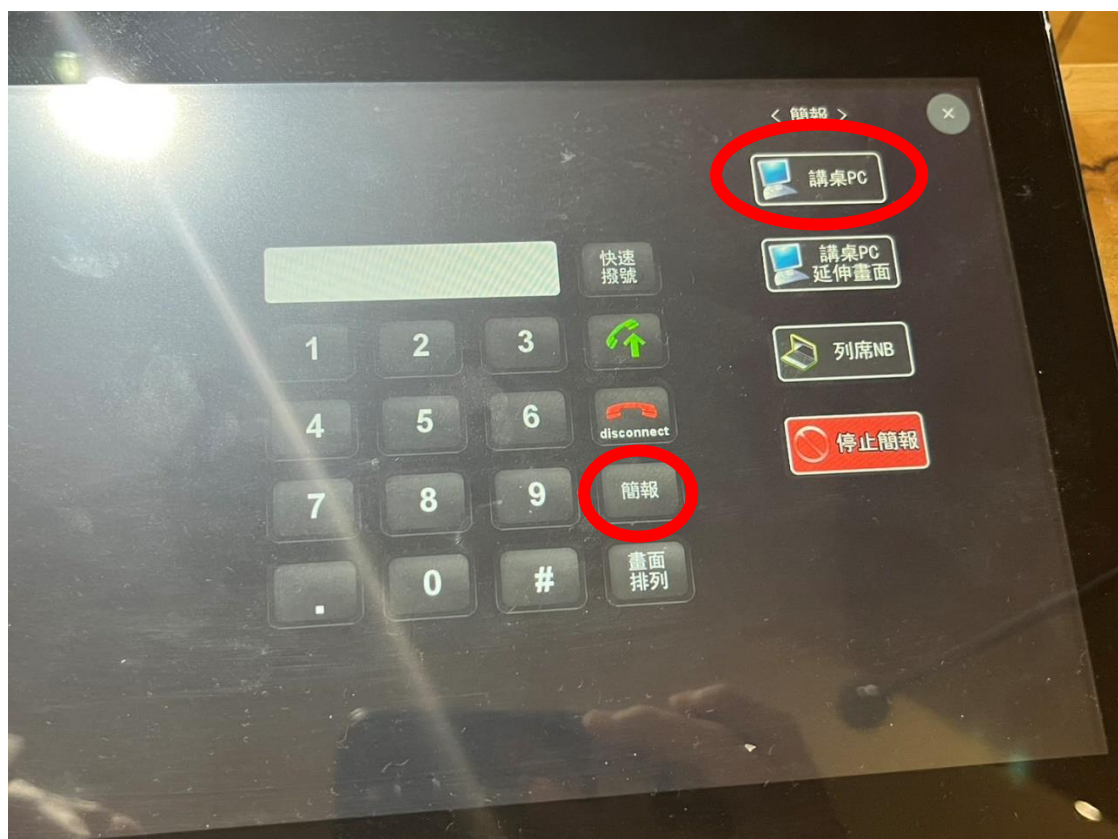
10. 點選欲聯絡之對象



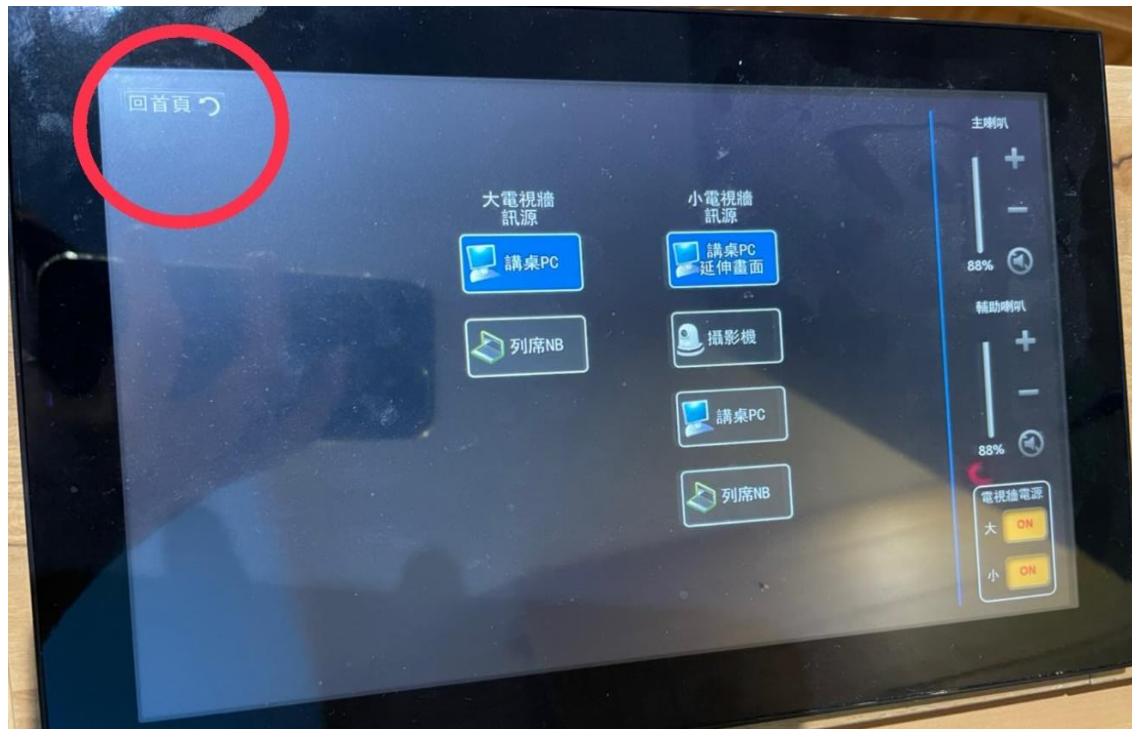
11. 等待連線中，投影幕呈現此畫面



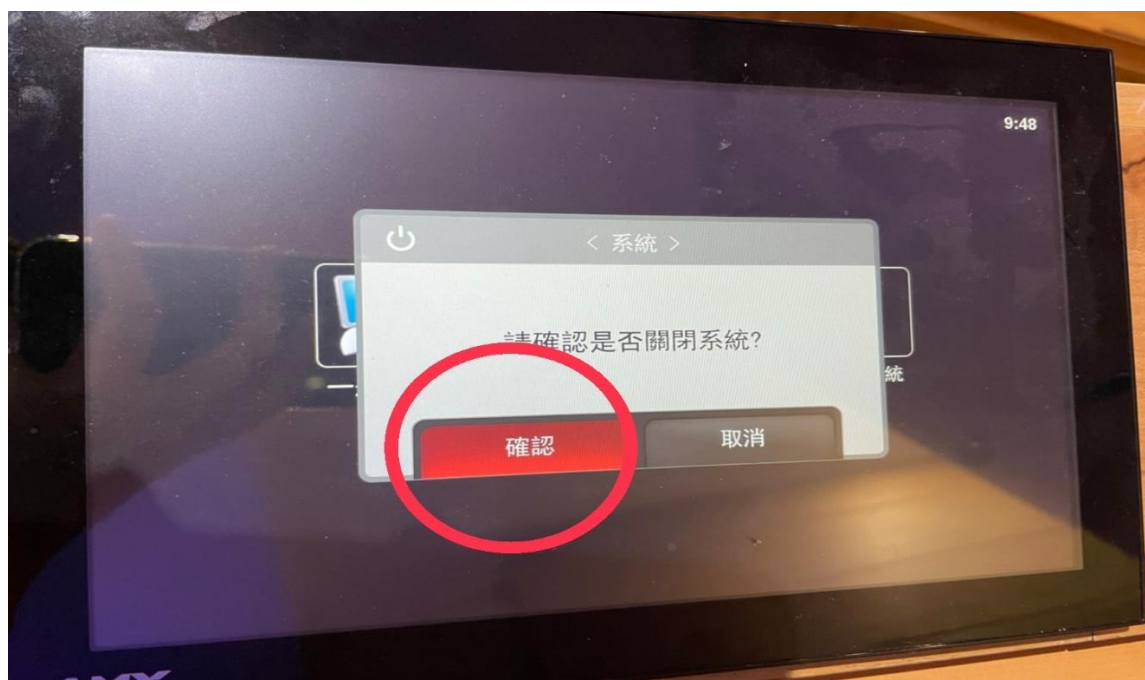
13. 連線成功後點選『簡報』>『講桌 pc』，使對方看見我方畫面



12.報告結束後，點選左上角『回首頁』



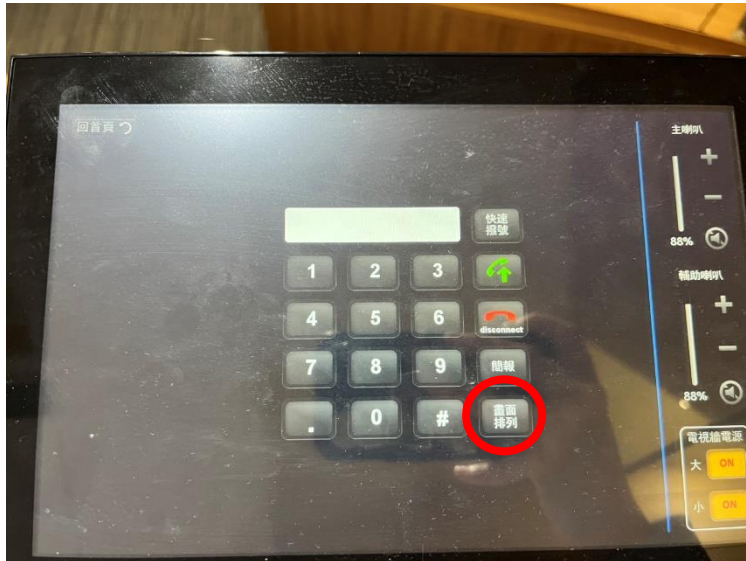
13. 將電腦關機後，點選『關閉系統』



➤ 常見問題

Q1: 視訊連線是否可調整版面(本端、遠端攝影影像)?

A1: 是，點選「畫面排列」



即出現多種選項可選擇

