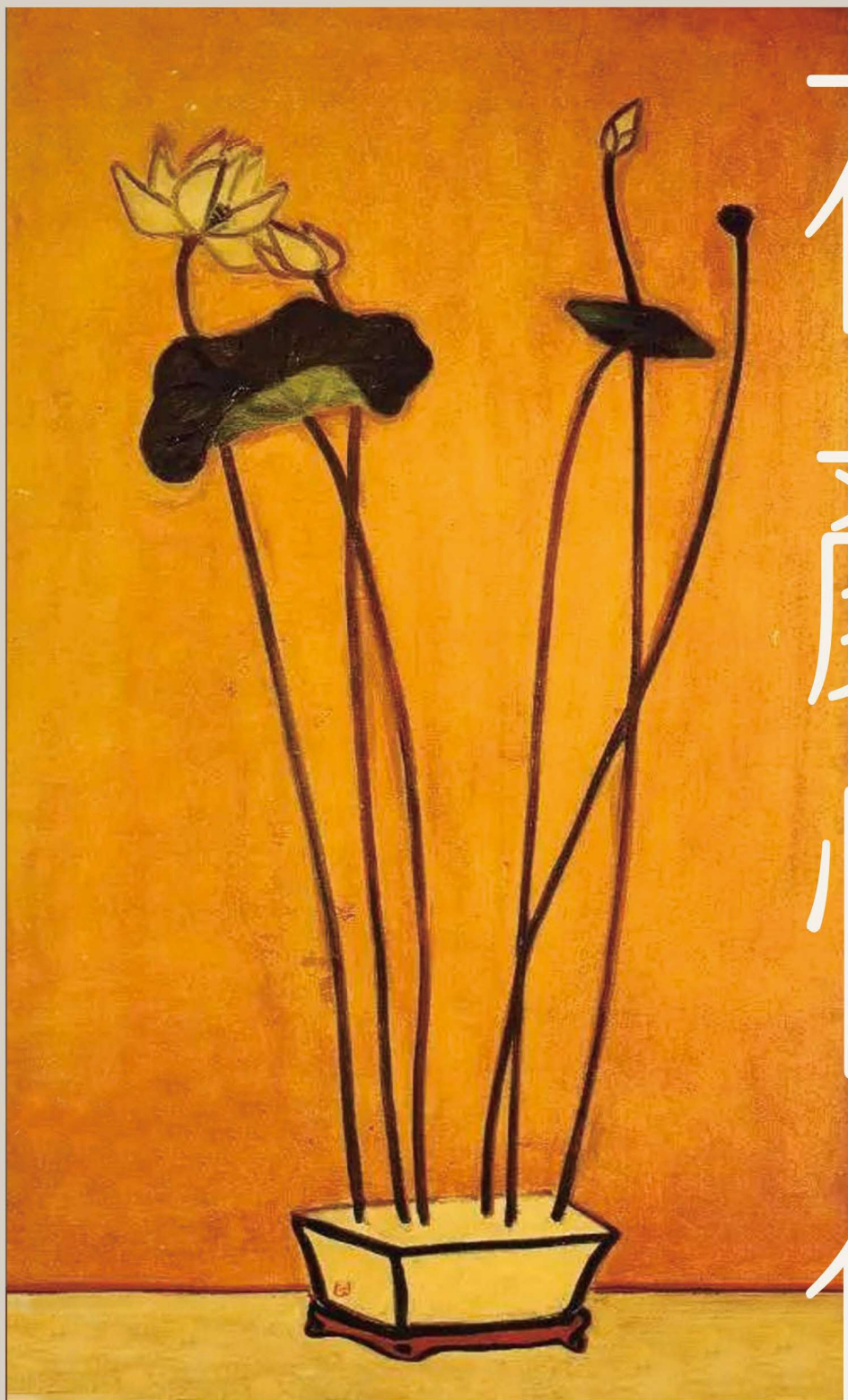


2025

國立歷史博物館授權商品型錄 No.1



荷顏悅色



國立歷史博物館
NATIONAL MUSEUM OF HISTORY

國立歷史博物館

NATIONAL MUSEUM OF HISTORY

創建於西元1955年12月4日，成立迄今70年，承載了臺灣這片土地藝術文化發展與許多人共同的集體記憶。本館原名國立歷史文物美術館，是國民政府1949年來臺後成立的第一個國家級博物館。

館藏性質多元，富有民間性與生活性，包含考古出土有河南新鄭、輝縣出土的春秋青銅器與玉器，洛陽出土的唐三彩，並有豐富的錢幣與近現代繪畫收藏。至今典藏累積近6萬號藏品，其中包含文化部公告之國寶5件、重要古物42組件。

本館特從館藏圖像與文物中萃取最符合文化創意發展的元素，透過圖像授權機制，跨域產業之合作精神，應用與活化館藏，創造更多驚豔的文創成果。



國立歷史博物館

NATIONAL MUSEUM OF HISTORY

國立歷史博物館商店

MUSEUM SHOP

博物館商店係本館委由時藝多媒體傳播股份有限公司營運，融合現代簡約與傳統美學空間設計，提供最齊全的史博館授權商品及出版品，精選國內外藝術家創作衍生商品及創意禮品，配合館方展覽主題不定期更新選品組合，延續美好的觀展體驗。

國立歷史博物館 臺北市中正區南海路49號

開館時間 每週二至週日，10時至18時

休館時間 每週一休館，逢國定例假日照常開放，翌日無休。

農曆除夕、初一、政府公告之天然災害停止上班日休館。

其他必要之休館日另行公告。

博物館商店服務電話 02-23882782

FB <https://www.facebook.com/nmh.museumshop/>

IG nmh_museumshop

EMAIL nmhmuseumshop@gmail.com

天地大美 七十從心

國立歷史博物館 × 紅琉璃 聯名登場

雙方走過七十載歷史淬鍊，攜手突破藝術邊界，
首度運用琉璃熱塑技法，將經典館藏畫作幻化為立體工藝之作。
讓藝術不再停駐於畫布，而是在琉璃琉光間閃耀新生，綻放當代詩意與美學。

每只杯子皆為工藝師手工塑造，紋理隨火焰流轉，
全球首創技法打造唯一視覺層次，兼具藝術識別與收藏價值。



馬白水太魯閣之美 系列琉璃杯

冬白 / 日光 / 月色 / 夏雨 / 春風 / 秋紅

NTD \$ 3680

8.2 x 底 5.5 x 高 8.5 cm (±5%)

180 ml



馬白水《太魯閣之美》(館藏編號 89-00684)

馬白水(1909-2003)，為臺灣水彩畫發展中本土化與中西融合的代表藝術家。此作是馬白水為90歲回顧展傾注心力之作，尺幅浩大。24聯幅水彩表現《太魯閣之美》以彩墨紀錄臺灣太魯閣之風情面貌，各幅畫作可獨觀亦可共賞提供觀者新的視覺經驗。

「京都円縁茶 KYOTO GOENCHA」

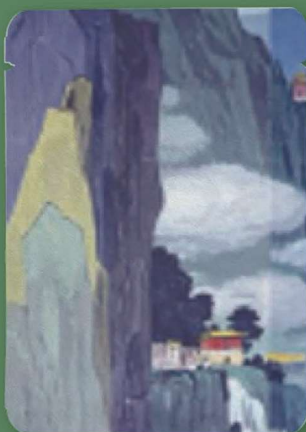
總店位於日本人氣觀光景點——京都三条寺町商店街，
並於日本郵便局、京都車站、銀座知名文具店「伊東屋」、
阪急等、多家百貨設有展售專櫃。

多年來深受日本民眾與來自世界各地旅客的喜愛與支持，
成為京都備受歡迎的人氣伴手禮之一。
首度與臺灣的國立歷史博物館合作，
展現了臺灣與日本在茶文化的交流分享，

象徵臺日友好的情感連結，
無論日常贈禮或特殊場合，
都是理想的心意之選。

禮封組 X 茶急便 是茶包也是明信片

尺寸 100X148mm / 單包入 NTD \$ 220 / 6包入 NTD \$ 1000



花鳥刺繡橫披 禮封組

館藏來源《花鳥刺繡橫披》
(館藏編號 29458)

馬白水太魯閣之美 禮封組

《太魯閣之美》
(館藏編號 89-00684)

常玉四女裸像 禮封組

《四女裸像》
(館藏編號 26911)

問候茶包 X 小卡片茶包傳遞祝福與好運

尺寸 85X120mm / 單包 NTD \$ 98



搖錢樹 福到錢來茶

《搖錢樹》
(館藏編號 85-00011)

聚寶盆 日進斗金茶

《破砂胎繪聚寶盆》
(館藏編號 06887)



丰荷日麗 茶具組

NTD \$ 6800

壺x1、茶海x1、杯x2、碟x2、布袋x1 (全瓷)

《荷》(館藏編號 26897)



常玉 雙層咖啡杯組 荷花

NTD \$ 2680

9.9 x 9.9 x H5.8 cm (±5%)

盤 12 x 12 cm (±5%)

260ml

《荷花》(館藏編號 26897)



常玉 雙層玻璃杯 杯墊 荷直

NTD \$ 1680

8.3 x 8.3 x 15 cm (±5%)

杯墊 11 x 11 cm (±5%)

420ml

《荷》(館藏編號 26905)



常玉 馬 琉璃杯

NTD \$ 3680

7.8 x 底7 x 8.5cm (± 5%)

230ml

《馬》(館藏編號 26883)

常玉 荷花 琉璃杯

NTD \$ 3680

7.8 x 底7 x 8.5cm (± 5%)

230ml

《荷花》(館藏編號 26897)



常玉《馬》(館藏編號 26883)

旅法藝術家常玉(1895-1966)作品融合中西藝術特色，經常利用簡潔有力的線條、造形與輪廓呈現獨特的個人風格，「裸女、植物花卉、有動物的風景」為其三大創作主題，繪畫造形簡練、色彩單純。「馬」是常玉畫作中經常出現的動物。此作常玉採用大、小的對比方式，使得作品隱約透露出一絲絲的空虛寂寞。



常玉《荷花》(館藏編號 26897)

畫面中以黑色線條勾勒的白荷帶有中國傳統水墨畫的風味，荷葉用大塊銘黃填色，花莖的生長與排列疏落有致，表現荷花高雅的姿態。



十猿圖 碗盤組禮盒

NTD \$ 3500

圓盤 22.5x22.5cm (±5%)

醬料碟 10x10cm (±5%)

《十猿圖》(館藏編號 81-00333)

藍金龍袍 碗盤組

NTD \$ 3800

圓盤 22.5x22.5cm (±5%)

碗 11.5x11.5 x H6.5cm (±5%)

《藍萬字挑金龍袍》(館藏編號29982)



白金龍袍 碗盤組

NTD \$ 3600

圓盤 22.5x22.5cm (±5%)

碗 11.5x11.5 x H6.5cm (±5%)

《藍萬字挑金龍袍》(館藏編號29982)

永續再生系列

取材自博物館整建餘料之循環設計上的專業技術，
將大理石、瓦片、木樓梯扶手等建材做更有效和多元的利用，
推廣運用館藏圖像包含史博館鄰近的台北植物園荷花池，
常玉的《荷》、《荷花》、
臺灣戰後第一代重要的水墨藝術家李義弘作品《花東縱谷》，
畫出心中屬於臺灣人的臺灣八景；
藝術家王南雄的《瀑布》以烏來瀑布主題
道出藝術家心中臺灣瑰麗地景。



史博館名片座 荷、荷花

NTD \$ 700 11x6.5x2.5 cm (±5%) 臺灣檜木 (史博館整建拆除之木扶手餘料)

《荷》(館藏編號 26905) 《荷花》(館藏編號 26897)



水波紋盤 紅色、綠色

NTD \$ 500

Φ12x1.1 cm (±5%)

磨石子 (水泥+回收瓦片粒)



《瀑布》(館藏編號 103-00010)



《瀑布》(館藏編號 103-00010)



山水擴香石

NTD \$ 980

9.7x 8.2x 4.3 cm (±5%)

陶瓷 + 回收瓦粉釉料

《荷花》(館藏編號 26897)



荷花圓盤

NTD \$ 3200

Φ21×2.2 cm (±5%)

回收建材大理石

《花東縱谷》(館藏編號 95-00068)



福祿壽糕印鑰匙圈 福款 / 祿款 / 壽款

NTD \$ 450 7x5x1.5 cm (±5%) 臺灣檜木 (史博館整建拆除之木扶手餘料)

《糕印》(館藏編號 35140, 35139, 35138)



建館手帳印章 我是大美術家 / 努力成為歷史 / 有貢獻之文物

NTD \$ 350 4x5x3 cm (±5%) 臺灣檜木 (史博館整建拆除之木扶手餘料)

《建館記》(館藏編號 26955)