

長庚科技大學總務處 營繕組簡介

報告人：羅新達

營繕組編制及工作職掌

成員	職稱	職務
羅新達	技士	校區刷卡機及柵欄機、監視器系統、自動門、中央空調、鐵捲門、發電機、空壓機、真空泵浦、月報表呈報(用電量、用水量、重油量、柴油用量)、校區水質送檢病理檢驗室聯絡窗口及付款作業、預約工程彙總出表及工程請款資料輸出、零星工程彙總出表、工時資料呈報、綜理營繕組各項業務-彙整。
張嘉中	技佐	油漆、泥水、塑鋼門窗、皮面、窗簾、壁紙地磚、照明電話、重油柴油入油及開單、每月固定資產盤點減損、網路作業確定配線、固定資產回收重量協助統計、空氣汙染防制費申報、設備保養單新增建檔-編修、營繕組工程圖面電子檔及書面彙總。
劉勇成	技佐	電子交換機、標示牌、視聽設備、電梯、自動化繳費服務系統、廣播系統、冷氣加值機及售卡機維護及不定時收款作業、維護宿舍電表連線至電腦相關作業系統、長庚院區T1多工機保養統修工程費用申報、營繕組網頁維護及資料上傳作業SOP、二線式照明監控系統設定、校區減損設備查核、校區工務輪值班。
吳英哲	技佐	衛浴設備、獨立式冷氣、污水箱及清水池清洗、冷凍冷藏櫃、高低壓檢測、UPS系統、熱水鍋爐、宿舍冷氣卡機、能源查核申報、校區工務輪值班。
王順正	技佐	消防檢測、滅火器換裝、瓦斯檢測系統、中央監控設備、泵浦、馬達、熱泵、乾裝、金屬門、校區工務輪值班。

重要業務簡介

- 校區水、電、空調系統設備管理及供應。
- 校區行政教學區、宿舍區設備故障請修案件受、處理。
- 校區公用系統之操作過程、監控、紀錄及異常處理。
- 各項設備預備保養、週期保養及故障修復。
- 校區日、夜間水電、空調等運轉及緊急異常案件處理。

重要業務簡介

一、校區電力供應管理

- 提供校區整體用電
- 進行用電量監測



電錶監視總覽

MGCB1 (全校的大會校機組主櫃)		GCB1 (第二教學大樓主櫃)		GCB2 (警急電源動力主櫃)	
Phase A Amp	35.5 amp	Phase A Amp	1.5 amp	Phase A Amp	1.1 amp
Phase B Amp	35.5 amp	Phase B Amp	1.8 amp	Phase B Amp	1.2 amp
Phase C Amp	35.4 amp	Phase C Amp	1.4 amp	Phase C Amp	1.0 amp
Phase AB volts	23.0 kv	Phase AB volts	22.9 kv	Phase AB volts	23.0 kv
Phase BC volts	23.0 kv	Phase BC volts	23.0 kv	Phase BC volts	23.0 kv
Phase CA volts	23.0 kv	Phase CA volts	23.0 kv	Phase CA volts	23.0 kv
Frequency	59.9 Hz	Frequency	59.9 Hz	Frequency	59.9 Hz
kWH (P)	1403.0 kwh	kWH (P)	61.2 kwh	kWH (P)	40.0 kwh
kVAH (S)	140.0 kVAh	kVAH (S)	1.7 kVAh	kVAH (S)	1.0 kVAh
kVA (S)	1410.6 kVA	kVA (S)	61.7 kVA	kVA (S)	43.5 kVA
kVAH	35095588.0 kVAh	kVAH	3333871.0 kVAh	kVAH	594547.4 kVAh
PF	0.99 pf	PF	0.99 pf	PF	0.92 pf

GCB3 (第二教學大樓機組主櫃)		GCB4 (第三宿舍高層主櫃)		GCB6 (第二宿舍高層主櫃)	
Phase A Amp	2.7 amp	Phase A Amp	11.3 amp	Phase A Amp	4.0 amp
Phase B Amp	2.7 amp	Phase B Amp	11.0 amp	Phase B Amp	4.9 amp
Phase C Amp	2.0 amp	Phase C Amp	11.2 amp	Phase C Amp	4.8 amp
Phase AB volts	23.0 kv	Phase AB volts	23.0 kv	Phase AB volts	23.0 kv
Phase BC volts	23.0 kv	Phase BC volts	23.0 kv	Phase BC volts	23.0 kv
Phase CA volts	23.0 kv	Phase CA volts	23.1 kv	Phase CA volts	23.0 kv
Frequency	59.9 Hz	Frequency	59.9 Hz	Frequency	59.9 Hz
kWH (P)	106.5 kwh	kWH (P)	443.0 kwh	kWH (P)	189.0 kwh
kVAH (S)	1.3 kVAh	kVAH (S)	40.0 kVAh	kVAH (S)	23.0 kVAh
kVA (S)	106.5 kVA	kVA (S)	444.8 kVA	kVA (S)	199.4 kVA
kVAH	236130.5 kVAh	kVAH	9741202.0 kVAh	kVAH	586103.0 kVAh
PF	1.00 pf	PF	1.00 pf	PF	0.98 pf



重要業務簡介

二、校區消防系統管理

- 維持校區消防系統設備正常運轉作業，
以提供安全校園環境。



重要業務簡介

三、電話交換機管理

- 提供校區電話通訊服務。



重要業務簡介

四、空調管理

- 提供舒適辦公環境。
- 進行排程合理管控。



空調排程控制表

設備名稱	設備狀態	運行時間	設備名稱	設備狀態	運行時間	設備名稱	設備狀態	運行時間
ASH-001	設備正常	10:00	FASH-001	設備正常	10:00	EP-001	設備正常	10:00
ASH-002	設備正常	10:00	FASH-002	設備正常	10:00	EP-002	設備正常	10:00
ASH-003	設備正常	10:00	FASH-003	設備正常	10:00	EP-003	設備正常	10:00
ASH-004	設備正常	10:00	FASH-004	設備正常	10:00	EP-004	設備正常	10:00
ASH-005	設備正常	10:00	FASH-005	設備正常	10:00	EP-005	設備正常	10:00
ASH-006	設備正常	10:00	FASH-006	設備正常	10:00	EP-006	設備正常	10:00
ASH-007	設備正常	10:00	FASH-007	設備正常	10:00	EP-007	設備正常	10:00
ASH-008	設備正常	10:00	FASH-008	設備正常	10:00	EP-008	設備正常	10:00
ASH-009	設備正常	10:00	FASH-009	設備正常	10:00	EP-009	設備正常	10:00
ASH-010	設備正常	10:00	FASH-010	設備正常	10:00	EP-010	設備正常	10:00
ASH-011	設備正常	10:00	FASH-011	設備正常	10:00	EP-011	設備正常	10:00
FASH-012	設備正常	10:00	EP-012	設備正常	10:00	EP-012	設備正常	10:00

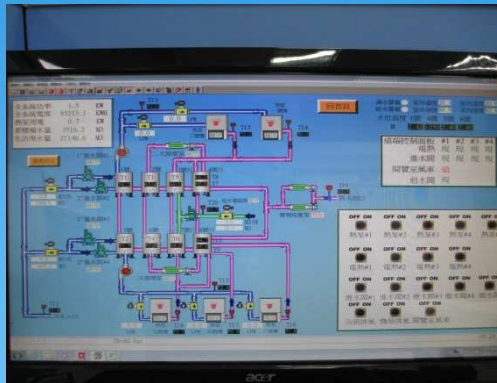
2016/01/07 16:28:05



重要業務簡介

五、宿舍熱水供應管理

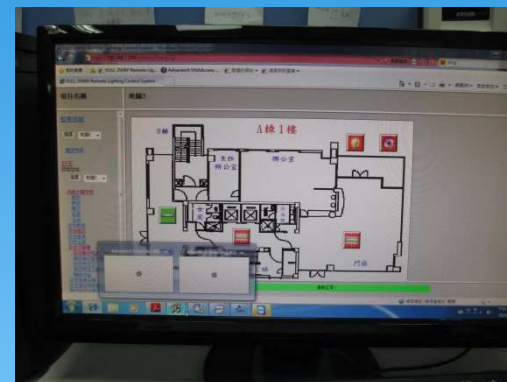
- 維護住宿學生生活熱水供應。



重要業務簡介

六、電力照明管理

■ 校區照明及管制



營繕組未來持續改善規劃

- 持續改善衛浴設備，穩壓、省水，如：檢測汰換零組件。
- 持續改善電力設備，自動調整用電量，如：設置電力中央監控系統。
- 持續改善鍋爐設備，如：二、三舍J棟汰換為熱泵熱水供應系統，及未來三舍M棟鍋爐汰換計畫。
- 持續改善師生授課環境，如：教室加裝冷氣及高效能電風扇。
- 積極推動節能工程，如：路燈及教室更換高效能燈管、變頻及時控冷氣。